

"OSIEDLE LASKOWA"

BUDYNEK: F / WERSJA PODSTAWOWA /

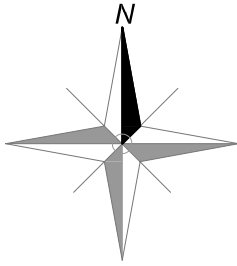
ADRES INWESTYCJI:

ul. Laskowa, 05-600 Grójec

Parter: 85,47 m²

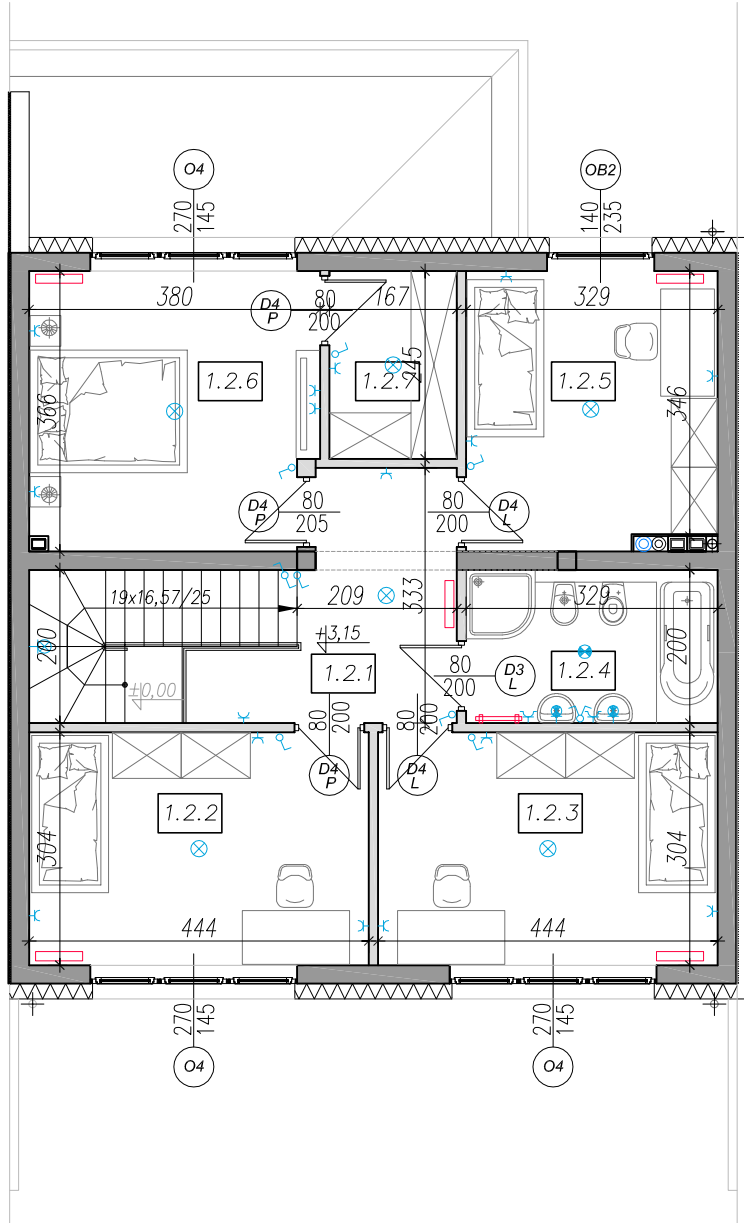
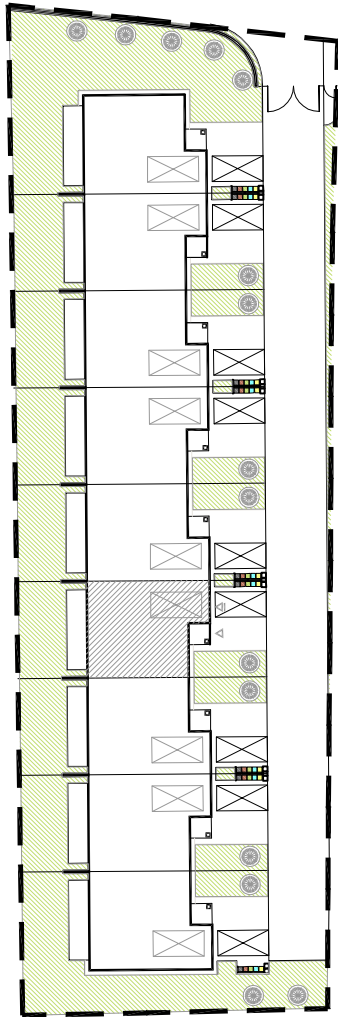
Piętro: 70,45 m²

Razem powierzchnia użytkowa: 155,92 m²














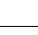

0 1 2 3 4 5m

UL. LASKOWA



L.p.	Pomieszczenie	Powierzchnia użytkowa
1.2.1	KORYTARZ	8,02 m ²
1.2.2	SYPIALNIA	13,33 m ²
1.2.3	SYPIALNIA	13,33 m ²
1.2.4	ŁAZIENKA	6,46 m ²
1.2.5	SYPIALNIA	11,97 m ²
1.2.6	SYPIALNIA	13,34 m ²
1.2.7	GAREROBA	4,00 m ²

Oznaczenia elektryczne:

-  OPRAWA OŚWIETLENIOWA SUFITOWA
-  OPRAWA OŚWIETLENIOWA ŚCIENNA (KINKIET)
-  OPRAWA OŚWIETLENIOWA SUFITOWA IP44
-  OPRAWA OŚWIETLENIOWA ŚCIENNA (KINKIET) IP44
-  GNIAZDO ELEKTRYCZNE POJEDYŃCZE Z BOLCEM OCHRONNYM, 1P+N+PE, 10/16A, 230V, IP20
-  GNIAZDO ELEKTRYCZNE POJEDYŃCZE Z BOLCEM OCHRONNYM, 1P+N+PE, 10/16A, 230V, IP44
-  WŁĄCZNIK JEDNOBIEGUNOWY
-  WŁĄCZNIK GRUPOWY
-  WŁĄCZNIK SCHODOWY
-  WYPUST JEDNOFAZOWY
-  WYPUST TRÓJFAZOWY
-  GNIAZDO ANTENOWE
-  TABLICA MIESZKANIOWA (ROZDZIELNICA ELEKTRYCZNA)





Oznaczenia gniazd:

- L LODÓWKA h=0,6m
- OK OKAP h=2,0m
- K KUCHNIA h=0,6m
- Z ZMYWARKA h=0,3m
- P PRALKA h=1,1m
- E OŚW. SZAFEK h=2,2m

Pozostałe gniazda:

- KUCHNIA h=1,1m
- POZOSTAŁE POM. h=0,3m

Oznaczenia pozostałe:

-  ŚCIANY NOŚNE I SZACHTY
-  ŚCIANKI DZIAŁOWE MOŻLIWE DO REARANŻACJI
-  GRZEJNIK PŁYTOWY
-  GRZEJNIK ŁAZIENKOWY

UWAGI:
 POWIERZCHNIE PODANO Z UWZGLĘDNIENIEM TYNKÓW
 WG NORMY PN-ISO 9836:1997
 NINIEJSZA KARTA KATALOGOWA POWSTAŁA NA PODSTAWIE
 PROJEKTU BUDOWLANEGO. SŁUŻY WSKAZANIU LOKALIZACJI
 BUDYNKU I POMIESZCZEŃ W BUDYNKU.
 PREZENTOWANY BUDYNEK NIE STANOWI WIERNEGO ODWZOROWANIA
 REALNEGO PRODUKTU.
 WYPOSAŻENIE BUDYNKU NIE JEST OBJĘTE OFERTĄ,
 NA RYSUNKU PRZEDSTAWIONO PRZKŁADOWE UMEBLOWANIE

Skala: